

HYDRAULIC GEAR
PUMPS
FOR TRUCK
APPLICATIONS

液压齿轮泵
卡车应用

FORMULA[®]
S F P

INDEX 目录

章节	页码
简介.....	3
说明.....	4
产品特点.....	5
油口位置.....	6
基本参数.....	7
SFP 30泵尺寸-基础型.....	11
SFP 30联轴套件及轴端支撑套件.....	13
SFP 30泵尺寸-ISO标准型.....	14
SFP 30泵尺寸-意大利标准型.....	18
SFP 35泵尺寸-基础型.....	21
SFP 35联轴套件及轴端支撑套件.....	23
SFP 35泵尺寸-ISO标准型.....	24
油口尺寸.....	28

02/11.2020

○ **由上一版本基础上修编。**

INTRODUCTION 简介

“SFP”是孚米拉系列的新型液压齿轮泵产品，在3和3.5组中提供。新型孚米拉“SFP”产品的主要特点是噪音级降低、提供不同端口位置以及采用直接安装于PTO的模块化紧凑设计。

替换: 01/07.2008

排量

从34,43 cm³/rev (2.16 in³/rev)
到118,31 cm³/rev (7.22 in³/rev)

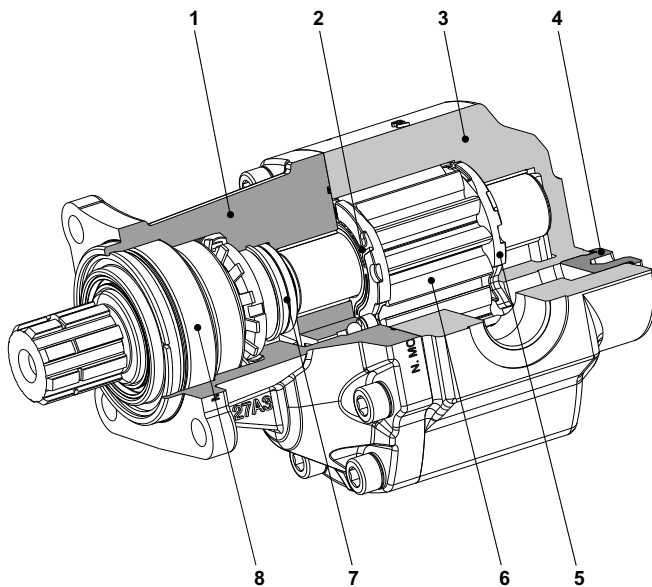
压力

最大持续工作压力280bar(4060 psi)
最大间歇工作压力300bar(4350 psi)
最大峰值压力310bar(4495 psi)

转速

最大转速2800 min⁻¹

- 二段式铸铁壳体
- 超低速时仍能保持高性能
- 适用于不同位置的油口连接形式
- 低噪音级
- 可靠的轴封形式，确保产品的无泄漏
- 模块化设计
- 直接安装于PTO



1	安装法兰
2	密封
3	泵体
4	堵头
5	止推板
6	齿轮
7	轴封
8	轴承

02/11.2020

INSTRUCTIONS 说明

安装

泵

单向泵的转动方向必须和传动轴的转动方向一致。检查确认联接法兰与传动轴和泵轴对准。对于泵型号0，连接不能在泵轴上产生轴向载荷或径向载荷。对于泵型号5，请参考目录中指示的值。

油箱

油箱的容积必须能满足系统的运行条件（容量约为循环油量的3倍），以避免油温过热。如有需要，应安装换热器。油箱中的进油管和回油管之间必须隔开（垂直插入隔板），以防止回油管中的油立即被吸回油箱中。

油管

油管的外径必须至少和泵或马达的油口直径相等，且密封良好。为减少动力损失，油管尽量短，以便将液压阻力的来源（弯头、节流阀、闸阀）减至最低。同时我们建议采用一段软管，以减少振动传播。所有会油管都必须延伸到最低油量线以下，以防止产生泡沫。连接油管之前应取下所有塞子，同时确保油管绝对清洁。

液压油

使用的液压油应符合ISO/DIN标准，符合第一页中的黏度系数。不要使用由不同种类的油而成的液压油，否则会导致液压分解，并降低液压油的润滑能力。

过滤器

我们建议对整个系统的液流进行过滤。吸油管和回油管上必须安装过滤器，且符合第一页中的洁净度等级。凯斯帕建议您使用凯斯帕自己生产的滤油器：

建议您使用凯斯帕生产的过滤器



存储

存储必须在干燥的环境中。理想条件下的最长存储时间为24个月。理想的储存温度介于5°C (41°F) 和20°C (68°F) 之间。如果温度在-40°C (-40°F) 和50°C (122°F) 之间，则没有问题。低于-40°C (-40°F)，请咨询我们的售前部门。

启动

检查确认所有油路都紧密连接，且整个系统非常干净。将油通过过滤器注入油箱。注油过程中注意排气。将溢流阀设定值尽可能低一些。以最低转速开启系统一段时间，然后再次给油路排气并检查油箱中的油位。如果泵或马达温度与液压油温度之间相差超过10 °C (50 °F)，注意打开或关闭系统以避免升温过快。最后逐渐增加压力和转速，直到达到本目录中指定的预设运转水平。

冷启动

冷启动就是短期和怠速下启动。在以下限制条件下进行冷启动机器：

最小入口压力	0,5 bar abs. (7 psi)
出口压力	≤ 50 bar (725 psi)
转速	≤ 1500 min ⁻¹
最低温度	-40 °C (-40 °F)
最大油液粘度	2000 mm ² /s (cSt) [9100 SSU]

如果环境温度低于-20°C (-4°F)，则必须限制系统速度和压力，直到液压油温度超过-20°C (-4°F)。

定期检查-维护保养

保持外表面清洁，特别是传动轴密封处的清洁。磨粒会加快密封件的磨损，从而导致泄漏。经常更换滤油器以保持液压油清洁。必须根据系统的运转条件定期检查油位并更换液压油。

替换: 01/07.2008

02/11.2020

FEATURES 产品特点

警告!

错误或不适当使用本产品可导致产品或系统损坏。

确保拥有此目录的最新版本

替换: 01/07.2008

结构	外啮合齿轮泵
安装	SO(ZF)法兰、意大利(triangular)法兰和SAE法兰
油口	螺杆
旋向 (正对传动轴方向)	逆时针 S -顺时针 D 双旋向内泄 B ○
吸油口压力范围	0,7 - 3 bar abs. (10 - 44 psi)
液压油温度范围	见表 (1)
液压油	符合ISO/DIN标准的矿物油型液压油以及抗燃液[见表(1)]. 欲知其他液压油信息, 请咨询我们的售前部门。
黏度范围	建议值: 从12 到100 mm ² /s (cSt) [456 SSU 12 到] 最高允许值: 3410 SSU [750 mm ² /s (cSt)]
抗氧化油漆保护 (耐盐性300小时)	VNR01 黑色漆 (标准) 没有代码 ○ VGR01 灰色漆 VRS01 红色漆

表 1

类型	液压油成分	最大压力bar (psi)	最大转速min ⁻¹	温度 °C (°F)			密封(◆)
				最低	最大持续	最大峰值	
ISO/DIN	符合ISO/DIN标准矿物油基 液压油	见第5页	见第5页	-25 (-13)	80 (176)	100 (212)	N
				-25 (-13)	110 (230)	125 (257)	V
HFA	水包油型乳化液, 含油量 为5 -15%	50 (725)	1500	2 (36)	55 (131)	-	N
HFB	油包水型乳化液, 含水量 为40%	120 (1740)	1500	2 (36)	60 (140)	-	N
HFC	水 - 乙二醇	100 (1450)	1500	-20 (-4)	60 (140)	-	N Bz
HFD	磷酸酯 (●)	150 (2175)	1500	-10 (14)	80 (176)	-	V Bz

(◆)N=丁腈橡胶 (标准) — V=氟橡胶 — **N Bz**=带铜止推板的丁腈橡胶 — **V Bz**=带铜止推板的氟橡胶。
(●)关于特种磷酸酯液压油的更多信息, 请咨询我们的销售/技术部门。

○ 02/11.2020

表 2

工作压力psi (bar)	$\Delta p < 140$ (2030)	$140 < \Delta p < 210$ (2030) (3045)	$\Delta p > 210$ (3045)
污染等级NAS 1638	10	9	8
污染等级ISO 4406	21/19/16	20/18/15	19/17/14
根据ISO 16889标准过滤比达到 β_{10} (c) ≥ 200	-	10 μ m	10 μ m
根据ISO 16889标准过滤比达到 β_{25} (c) ≥ 200 ISO 16889	25 μ m	-	-

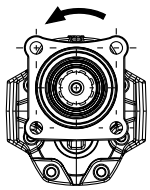
凯斯帕建议您使用凯斯帕自己生产的滤油器



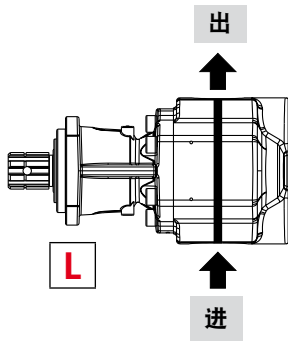
PORTS POSITION 油口位置

“SFP”孚米拉系列齿轮泵采用侧进侧出二个油口和侧进侧出或后出三个油口两种不同的油口形式。侧进侧出或侧进后出的壳体中，其中一个出油口使用堵头封堵。可仅改变堵头位置，齿轮泵即可根据客户需求从侧端出油口转换成后端出油口。具体详情请咨询技术/销售部门。

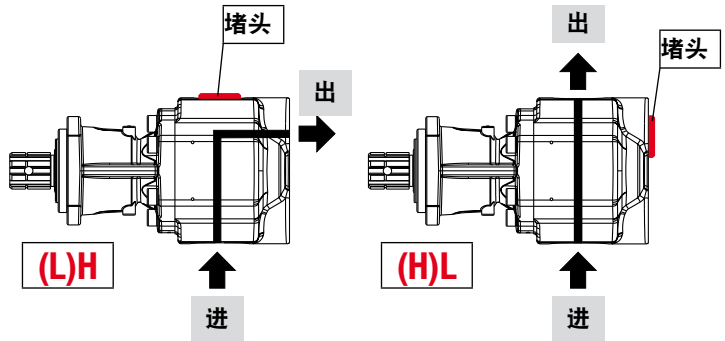
逆时针旋转



侧进侧出二油口壳体

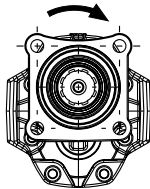


侧进侧出或后出三油口壳体

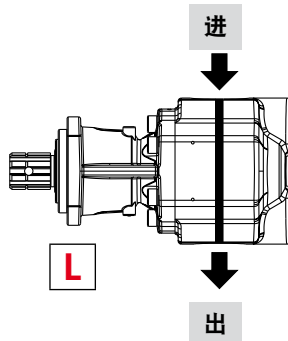


替换: 01/07.2008

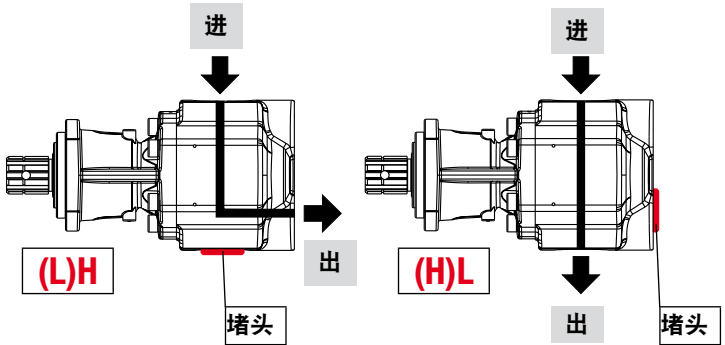
顺时针旋转



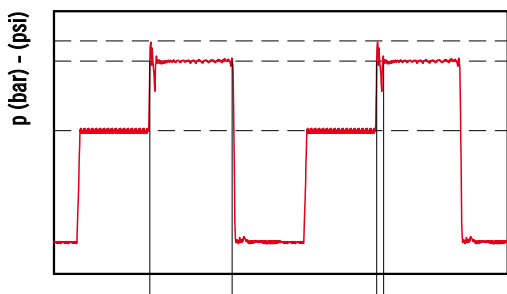
侧进侧出二油口壳体



侧进侧出或后出三油口壳体



PRESSURE DEFINITION 压力定义



- p_1 最大持续工作压力
- p_2 最大间歇工作压力
- p_3 最大峰值压力

峰值压力是允许的的最大压力，对应于溢流阀的开启压力。

请注意溢流阀的设定和开启压力都在规定的限定值内
如果溢流阀的开启压力会超出允许的范围，则降低溢流阀的设定值，从而保证开启压力不会超过泵的峰值压力。

对于高频应用，请咨询我们的售前部门。

02/11.2020

GENERAL DATA PUMPS 泵的基本参数

替换: 01/07.2008

泵型号	排量 cm ³ /rev (in ³ /rev)	最大压力			最大间歇转速	最小转速	
		p ₁	p ₂	p ₃	在p ₂ 压力下。	无载荷	在p ₂ 压力下。
		bar (psi)			min ⁻¹		
SFP 30•34	35,43 (2.16)	280 (4060)	300 (350)	310 (4495)	2800	4200	300
SFP 30•43	45,09 (2.75)	270 (3915)	290 (4205)	300 (4350)	2500	3500	300
SFP 30•51	53,14 (3.24)	250 (3625)	270 (3915)	280 (4060)	2500	3500	300
SFP 30•61	62,80 (3.83)	230 (3335)	250 (3625)	260 (3770)	2500	3500	300
SFP 30•73	75,68 (4.62)	205 (2973)	235 (3408)	240 (3480)	2250	3500	300
SFP 30•82	83,74 (5.11)	195 (2828)	225 (3263)	230 (3335)	2250	3500	300
SFP 35•90	95,99 (5.86)	230 (3335)	250 (3625)	265 (3843)	2250	3500	300
SFP 35•100	104,92 (6.40)	220 (3190)	240 (3480)	255 (3698)	2250	3500	300
SFP 35•112	118,31 (7.22)	205 (2973)	225 (3263)	240 (3480)	2250	3500	300

表中各值为单向泵的值
欲了解更多配置和工况信息请咨询我们售前部门。

泵的设计计算

Q	l/min (US gpm)	流量
M	Nm (lbf in)	扭矩
P	kW (HP)	功率
V	cm ³ /rev (in ³ /rev)	排量
n	min ⁻¹	转速
Δp	bar (psi)	压力
$\eta_v = \eta_v(V, \Delta p, n)$	(≈ 0,98)	容积效率
$\eta_{hm} = \eta_{hm}(V, \Delta p, n)$	(≈ 0,90)	液压机械效率
$\eta_t = \eta_v \cdot \eta_{hm}$	(≈ 0,88)	总效率

$$Q = Q_{\text{理论值}} \cdot \eta_v \quad [\text{l/min}]$$

$$Q_{\text{理论值}} = \frac{V \cdot n}{1000} \quad [\text{l/min}]$$

$$M = \frac{M_{\text{理论值}}}{\eta_{hm}} \quad [\text{Nm}]$$

$$M_{\text{理论值}} = \frac{\Delta p \cdot V}{62,83} \quad [\text{Nm}]$$

$$P_{\text{进油}} = \frac{P_{\text{出油}}}{\eta_t} \quad [\text{kW}]$$

$$P_{\text{出油}} = \frac{\Delta p \cdot Q}{600} \quad [\text{kW}]$$

02/11.2020

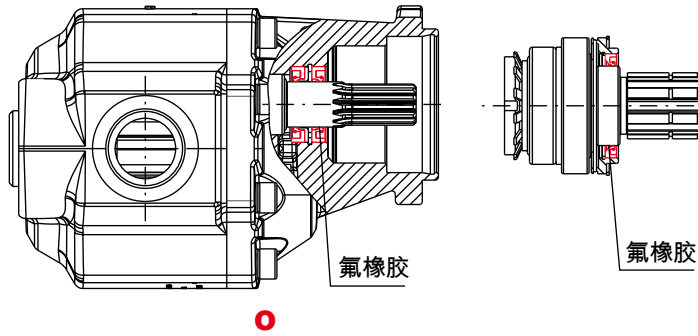
GENERAL NOTES 基本信息

可用不同的进油口和出油口。
密封件：标准泵采用丁腈橡胶密封材料（NBR），温度最高可达80°C（176°F）。
对于特定工况，请参阅第5页的密封件选型标准。

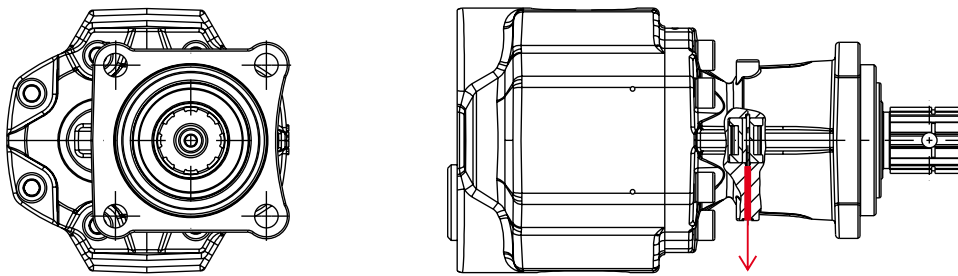
LEAKAGE FREE 无泄漏

基准泵 — 型号0

支撑轴承套件 — 型号5



泵上的两个轴密封件和支撑轴承上的一个轴密封件保证了良好的密封性，避免了液压回路和齿轮箱之间的油液交换，消除了重大故障。
有关齿轮泵内部密封件的选型，请参阅第5页。



发生故障时，泵的轴密封件之间的安全系统可让油液流走，但不允许杂质进入泵中。

我们建议安装泵时让孔处于水平位置或向下。

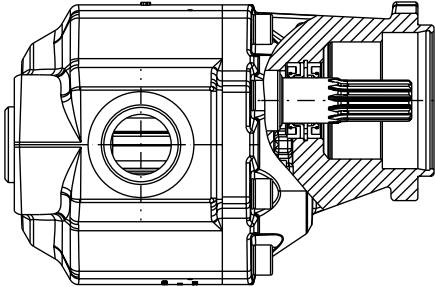
替换: 01/07.2008

02/11.2020

SFP 30

**MODULAR DESIGN
模块化设计**

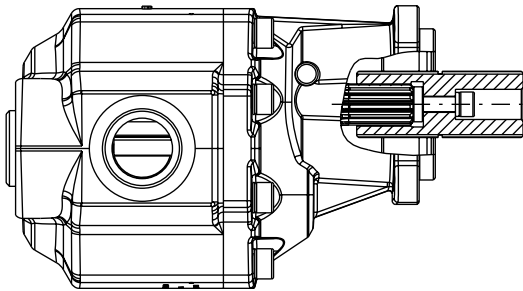
基准泵 — 型号0 — L8 Z0



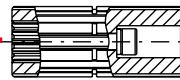
通过利用一个泵，您可使用不同套件衍生更多型号。

ISO标准 — 型号0 — 16 Z0

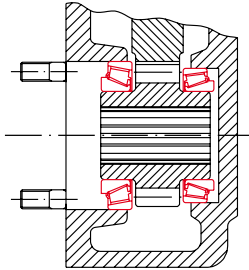
应用于带支撑轴承的PTO



联结套件 — 型号0

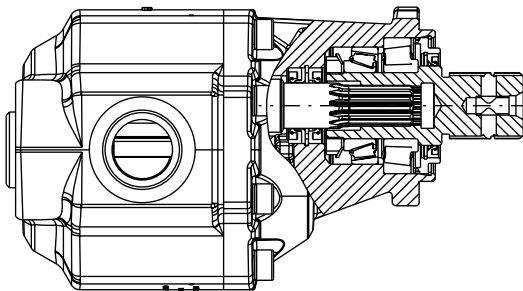


带支撑轴承的PTO

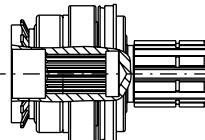


ISO标准 — 型号5 — 16 Z0

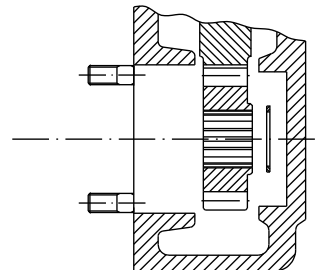
应用于无支撑轴承的PTO



支撑轴承套件 — 型号5



无支撑轴承的PTO

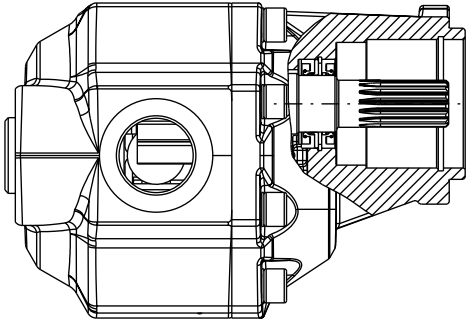


01/07.2008

SFP 35

**MODULAR DESIGN
模块化设计**

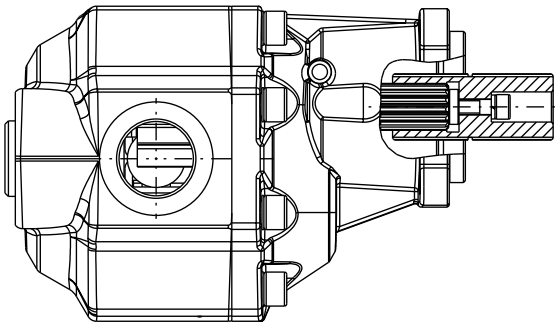
基准泵 — 型号0 — F9 Z0



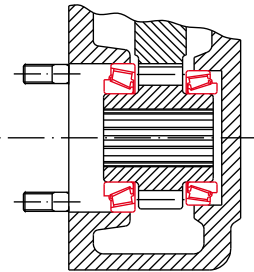
通过利用一个泵，您可使用不同套件衍生更多型号。

ISO标准 — 型号0 — 16 Z0

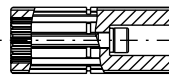
应用于带支撑轴承的PTO



带支撑轴承的PTO

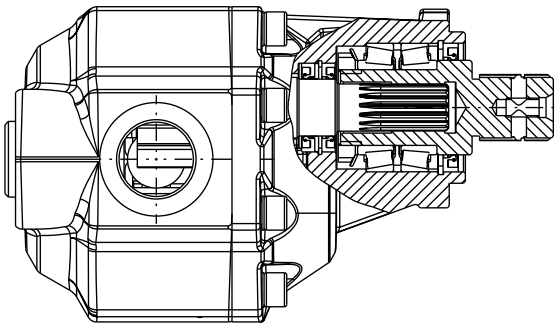


联结套件 — 型号0

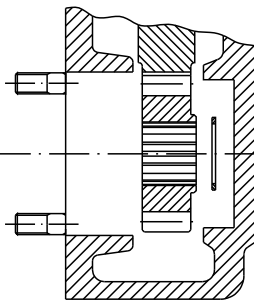


ISO标准 — 型号5 — 16 Z0

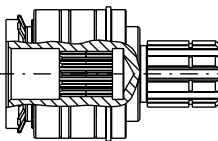
应用于无支撑轴承的PTO



无支撑轴承的PTO

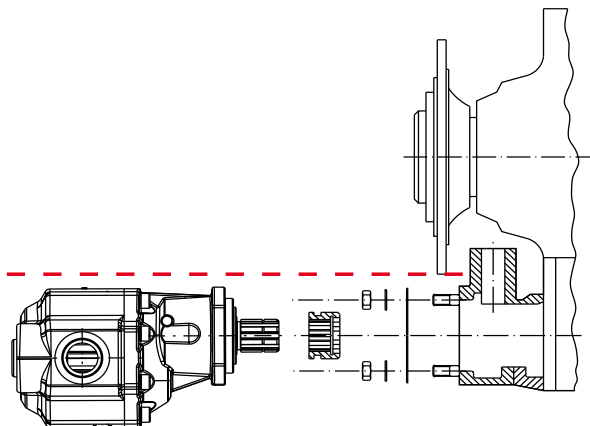


支撑轴承套件 — 型号5



ISO法兰直接安装到PTO

新型孚米拉SFP 35，专为避免干扰卡车传动轴而设计，可以在动力输出装置上直接安装。



01/07.2008

SFP 30

PUMPS DIMENSIONS - BASE MODEL - VERSION 0

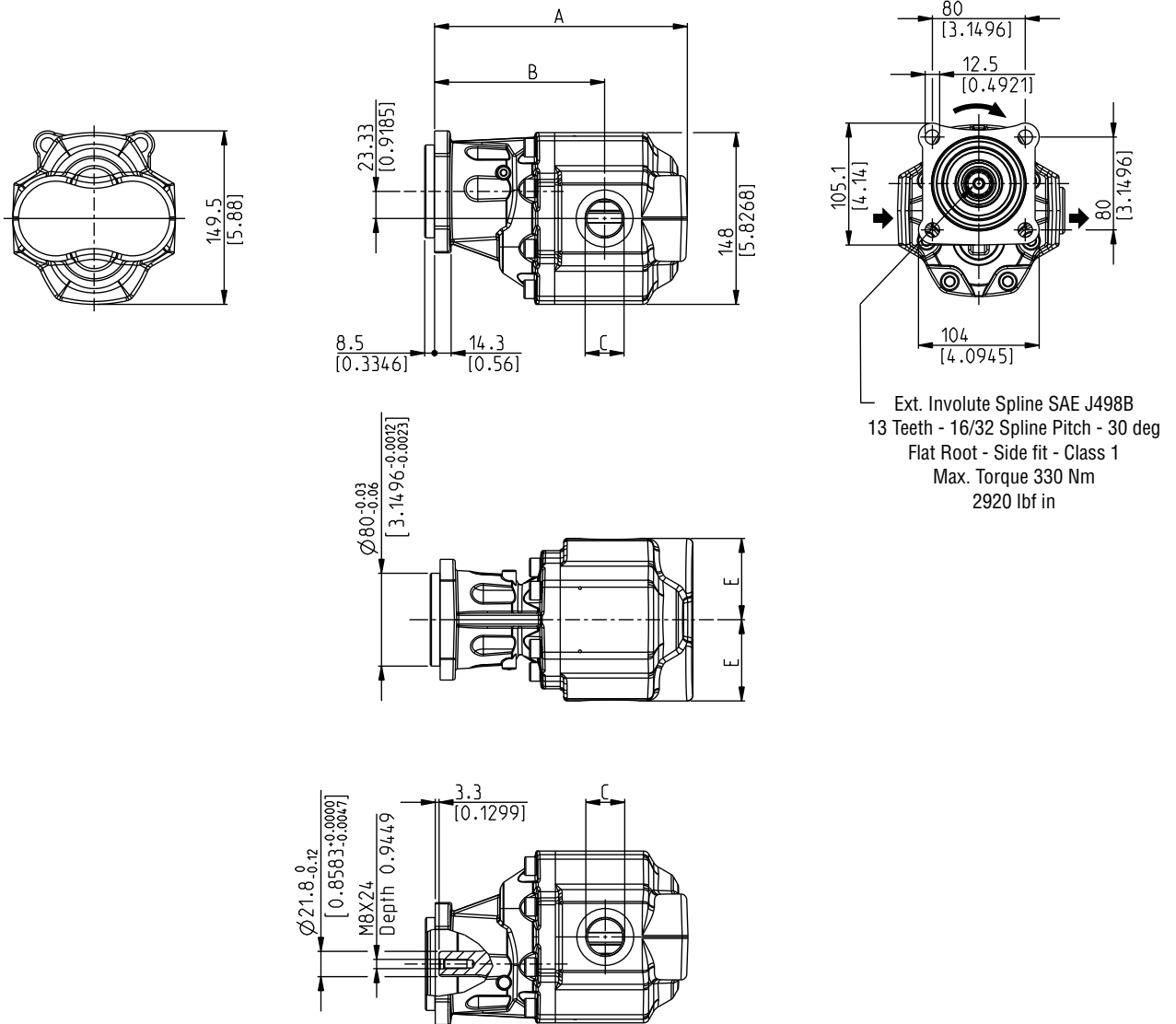
L8 Z0 - L

泵尺寸-基础型-型号0

侧进侧出二油口壳体

GAS直通端口
见第28页

DCAT_200_050



泵型号				A	B	C	D	E
1	2	3		mm (in)	mm (in)	进油口 (BSPP)	出油口 (BSPP)	mm (in)
SFP 30•34	0-L8Z0-LGE/GE-			183,5 (7.224)	130,5 (5.138)	G 3/4	G 3/4	
SFP 30•43				189,5 (7.461)	127,5 (5.020)			64 (2.520)
SFP 30•51	S	N		194,5 (7.657)	132,5 (5.217)			
SFP 30•61	D	V		200,5 (7.894)	138,5 (5.453)			
SFP 30•73	B	N Bz	-QW-	208,5 (8.209)	141,5 (5.571)	G1	G1	
SFP 30•82	0-L8Z0-LGF/GF-	V Bz	VGR01 VRS01	213,5 (8.406)	146,5 (5.768)			70 (2.756)

1: 旋向 - 2: 密封件 - 3: 喷漆. 欲了解更多信息, 请参阅第5页
订购示例:

SFP 30•34 S0-L8 Z0-L GE/GE-N-QW-VGR01

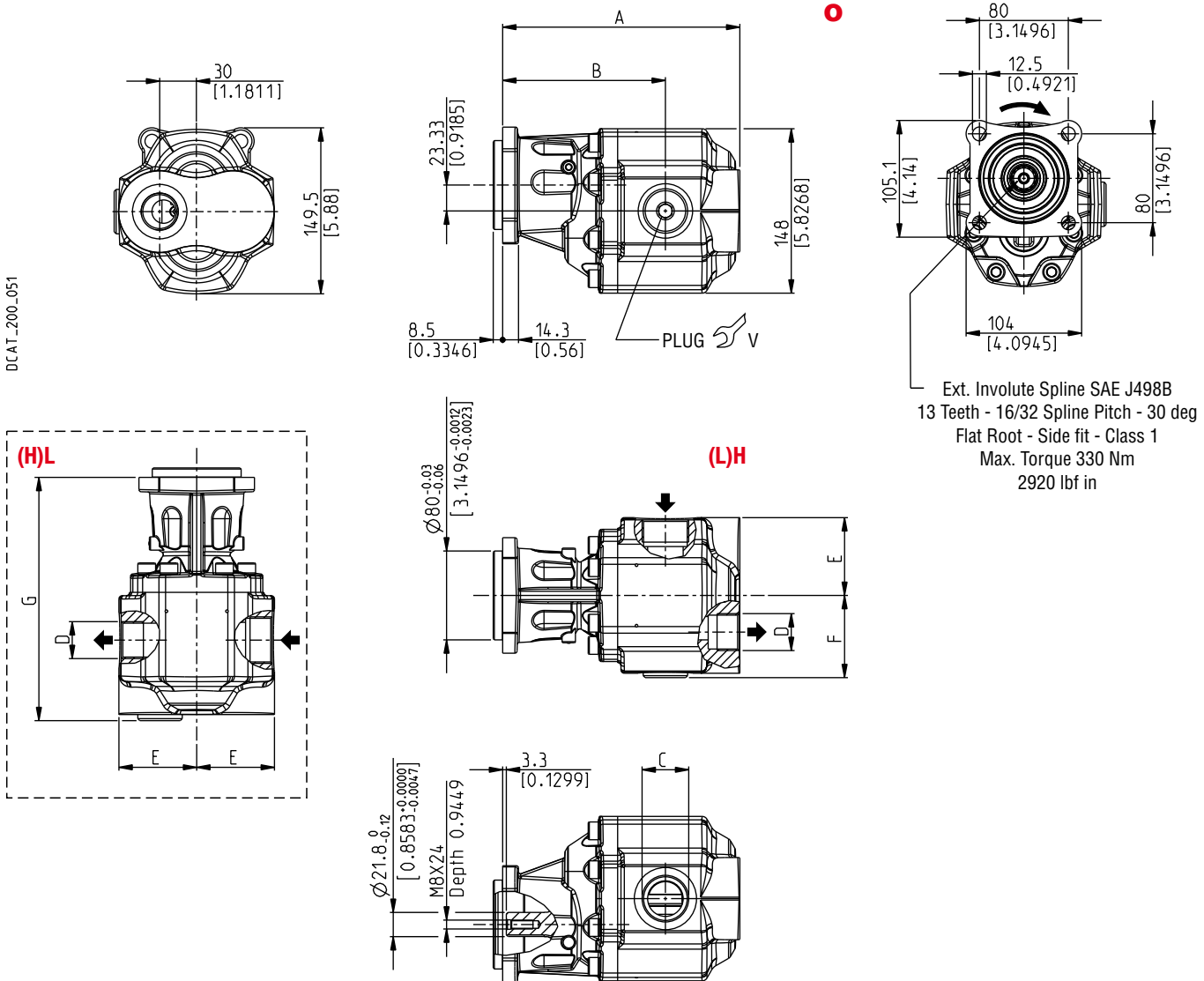
SFP 30

PUMPS DIMENSIONS - BASE MODEL - VERSION 0
泵尺寸-基础型-型号0

L8 Z0 - (L)H

侧进侧出或后出三口壳体

GAS直通端口
见第28页



替换: 01/07.2008

泵型号				A	B	C	D	E	F	G	V
1	2	3	4	mm (in)	mm (in)	进油口 (BSPP)	出油口 (BSPP)	mm (in)	mm (in)	mm (in)	Nm (lbf in)
SFP 30•34		GE/GE-		183,5 (7.224)	130,5 (5.138)	G 3/4	G 3/4			189 (7.441)	90 ±15 (664 - 929)
SFP 30•43				189,5 (7.461)	127,5 (5.020)			64 (2.520)	68 (2.677)	195 (7.677)	
SFP 30•51	S			194,5 (7.657)	132,5 (5.217)					200 (7.874)	
SFP 30•61	D	0-L8Z0-		200,5 (7.894)	138,5 (5.453)	G1				206 (8.110)	130 ±15 (1018 - 1283)
SFP 30•73	B	(L)H		208,5 (8.209)	141,5 (5.571)		G1			214 (8.425)	
SFP 30•82		GG/GF-		213,5 (8.406)	146,5 (5.768)	G 1 1/4		70 (2.756)	74 (2.913)	219 (8.622)	

1: 旋向 - 2: 密封件 - 3: 喷漆. 欲了解更多信息, 请参阅第5页
订购示例:

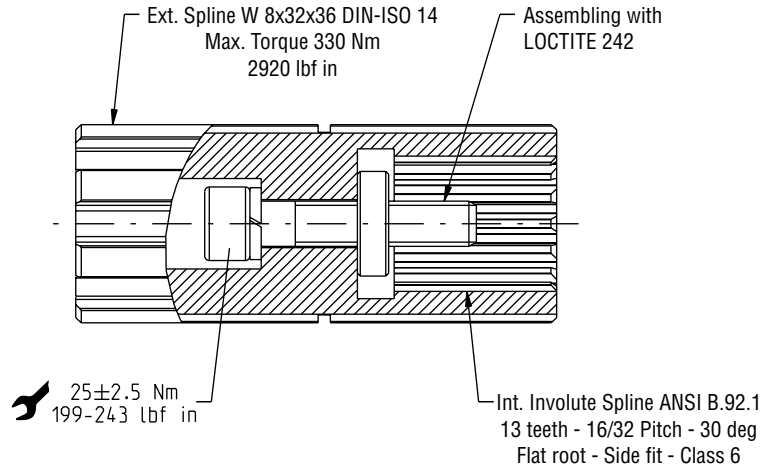
SFP 30•34 S0-L8 Z0-(L)H GE/GE-N-QW-VGR01

02/11.2020

SFP 30

COUPLING KIT VERSION 0
联结套件型号0

替换: 01/07.2008



订购编码 :

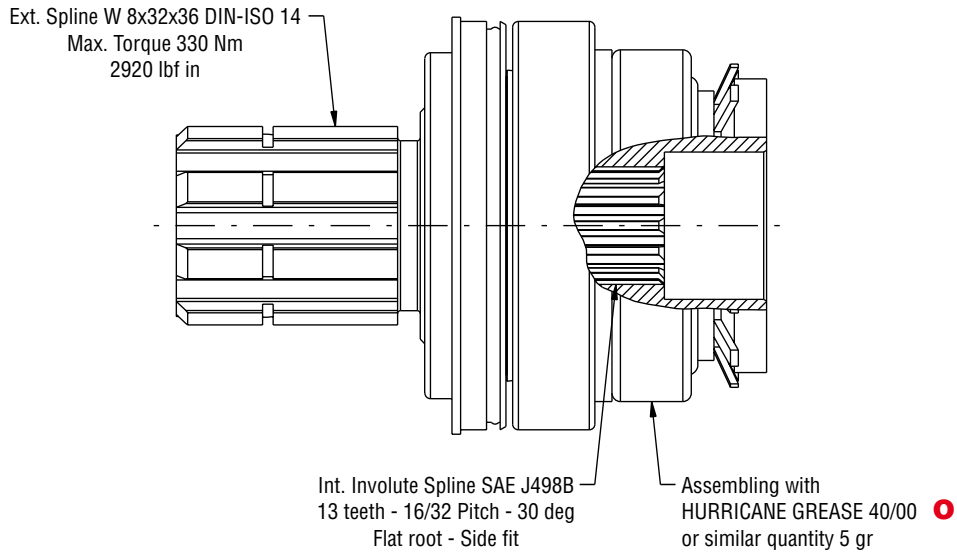
62024007

COUPLING KIT FP 30 - 0 - 16 Z0 - L8

SFP 30

SUPPORT KIT VERSION 5
支撑轴承套件型号5

02/11.2020



订购编码 :

62024006

SUPPORT KIT FP 30 - 5 - 16 Z0 - L8

SFP 30

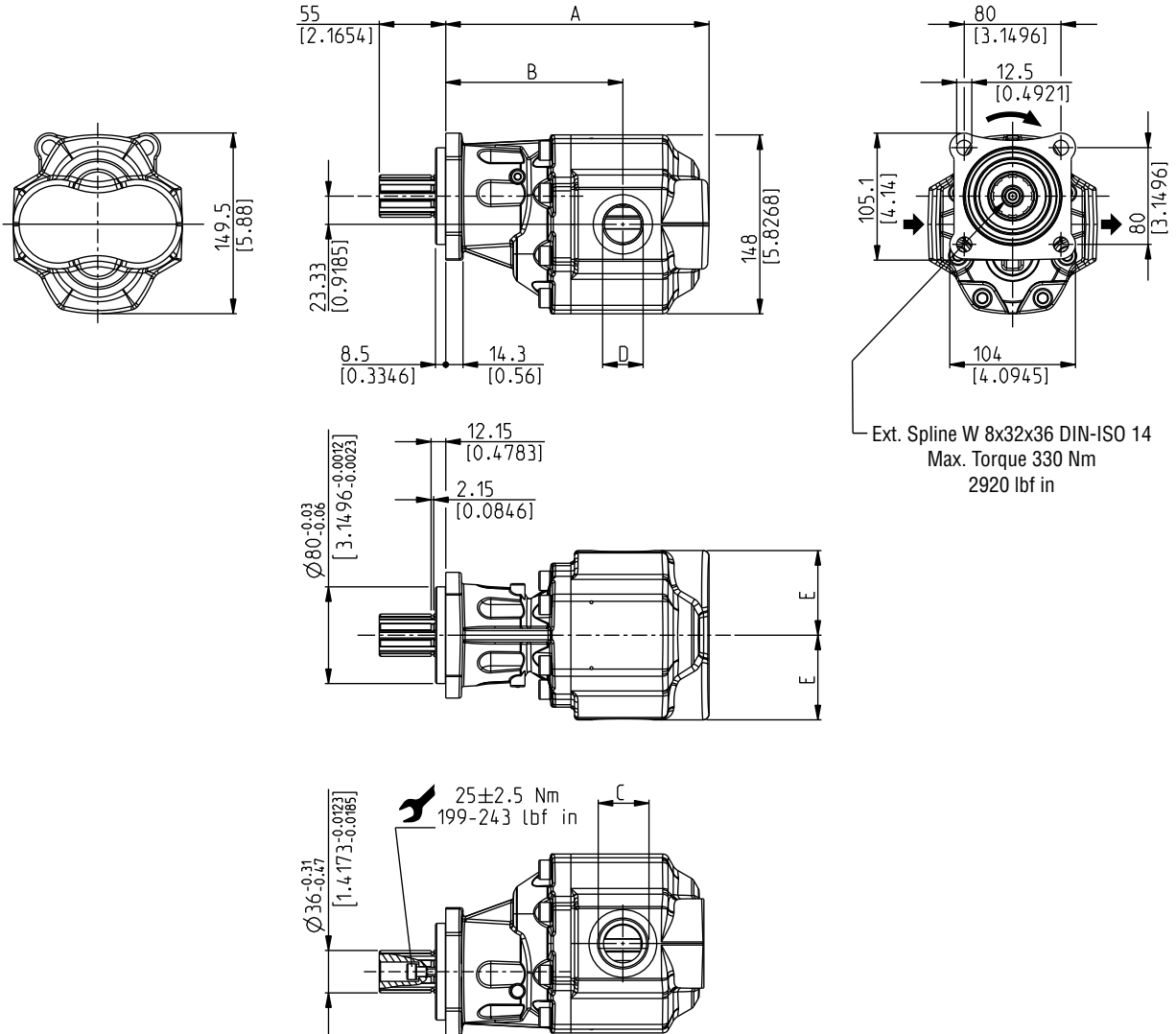
PUMPS DIMENSIONS - ISO STANDARD - VERSION 0
泵尺寸-ISO标准-型号0

16 Z0 - L

侧进侧出或后出三油口壳体

GAS直通端口
见第28页

带支撑轴承的PTO



Ext. Spline W 8x32x36 DIN-ISO 14
Max. Torque 330 Nm
2920 lbf in

DCAT_200_053

泵型号			A	B	C	D	E
1	2	3	mm (in)	mm (in)	进油口 (BSPP)	出油口 (BSPP)	mm (in)
SFP 30•34	0-16Z0-LGE/GE-		183,5 (7.224)	130,5 (5.138)	G 3/4	G 3/4	
SFP 30•43			189,5 (7.461)	127,5 (5.020)			64 (2.520)
SFP 30•51		N	194,5 (7.657)	132,5 (5.217)			
SFP 30•61	0-16Z0-LGF/GF-	N V N Bz V Bz	200,5 (7.894)	138,5 (5.453)	G1	G1	
SFP 30•73		-QW-	208,5 (8.209)	141,5 (5.571)			
SFP 30•82		VGR01 VRS01	213,5 (8.406)	146,5 (5.768)			70 (2.756)

1: 旋向 - 2: 密封件 - 3: 喷漆. 欲了解更多信息, 请参阅第5页
订购示例:

SFP 30•34 S0-16 Z0-L GE/GE-N-QW-VGR01

02/11.2020

SFP 30

PUMPS DIMENSIONS - ISO STANDARD - VERSION 0

泵尺寸-ISO标准-型号0

16 Z0 - (L)H

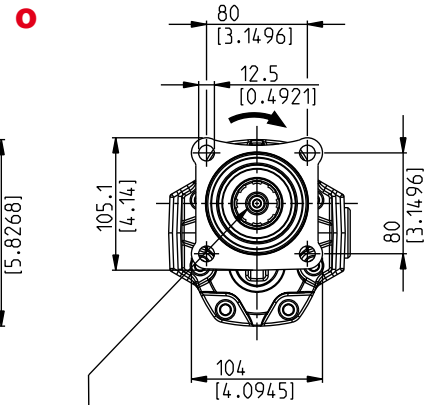
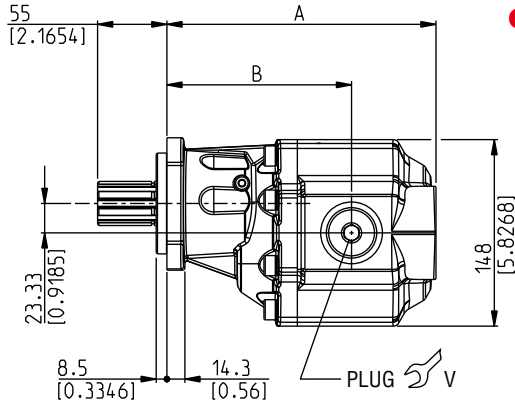
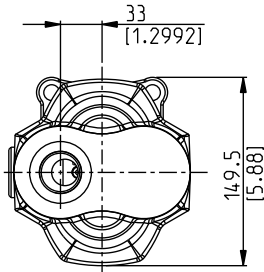
侧进侧出或后出三油口壳体

GAS直通端口
见第28页

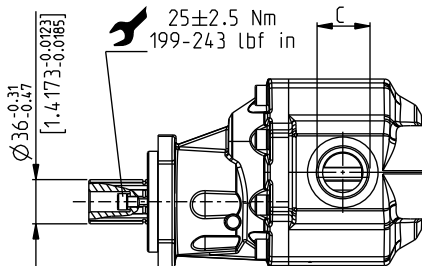
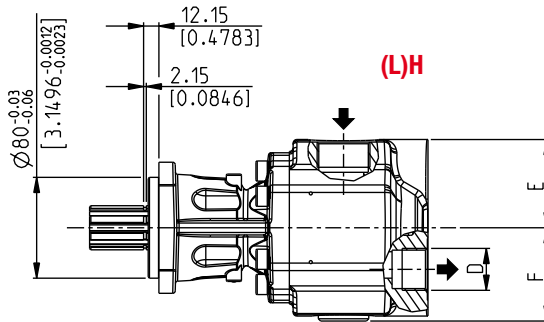
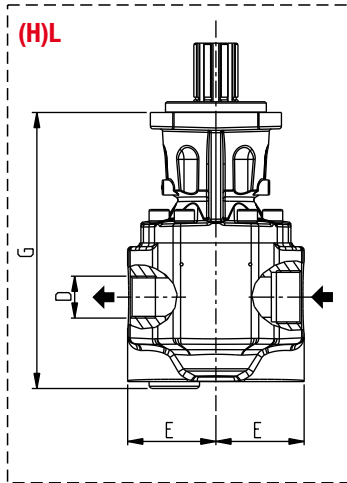
带支撑轴承的PTO

替换: 01/07.2008

DCAT_200_054



Ext. Spline W 8x32x36 DIN-ISO 14
Max. Torque 330 Nm
2920 lbf in



泵型号

				A	B	C	D	E	F	G	V	
				mm	mm	进油口	出油口	mm	mm	mm	Nm	
1	2	3	4	(in)	(in)	(BSP)	(BSP)	(in)	(in)	(in)	(lbf in)	
02/11.2020	SFP 30•34	GE/GE-		183,5 (7.224)	130,5 (5.138)	G 3/4	G 3/4			189 (7.441)	90 ^{±15} (664 - 929)	
	SFP 30•43			189,5 (7.461)	127,5 (5.020)			64 (2.520)	68 (2.677)	195 (7.677)		
	SFP 30•51	S D 0-16Z0-	(L)H (H)L	GF/GF-	194,5 (7.657)	132,5 (5.217)				200 (7.874)		
	SFP 30•61	B		GF/GF-	200,5 (7.894)	138,5 (5.453)	G1	G1		206 (8.110)	130 ^{±15} (1018 - 1283)	
	SFP 30•73				208,5 (8.209)	141,5 (5.571)			70 (2.756)	74 (2.913)	214 (8.425)	
	SFP 30•82			GG/GF-	213,5 (8.406)	146,5 (5.768)	G 1 1/4			219 (8.622)		

1: 旋向 - 2: 密封件 - 3: 喷漆. 欲了解更多信息, 请参阅第5页
订购示例:

SFP 30•34 S0-16 Z0-(L)H GE/GE-N-QW-VGR01

SFP 30

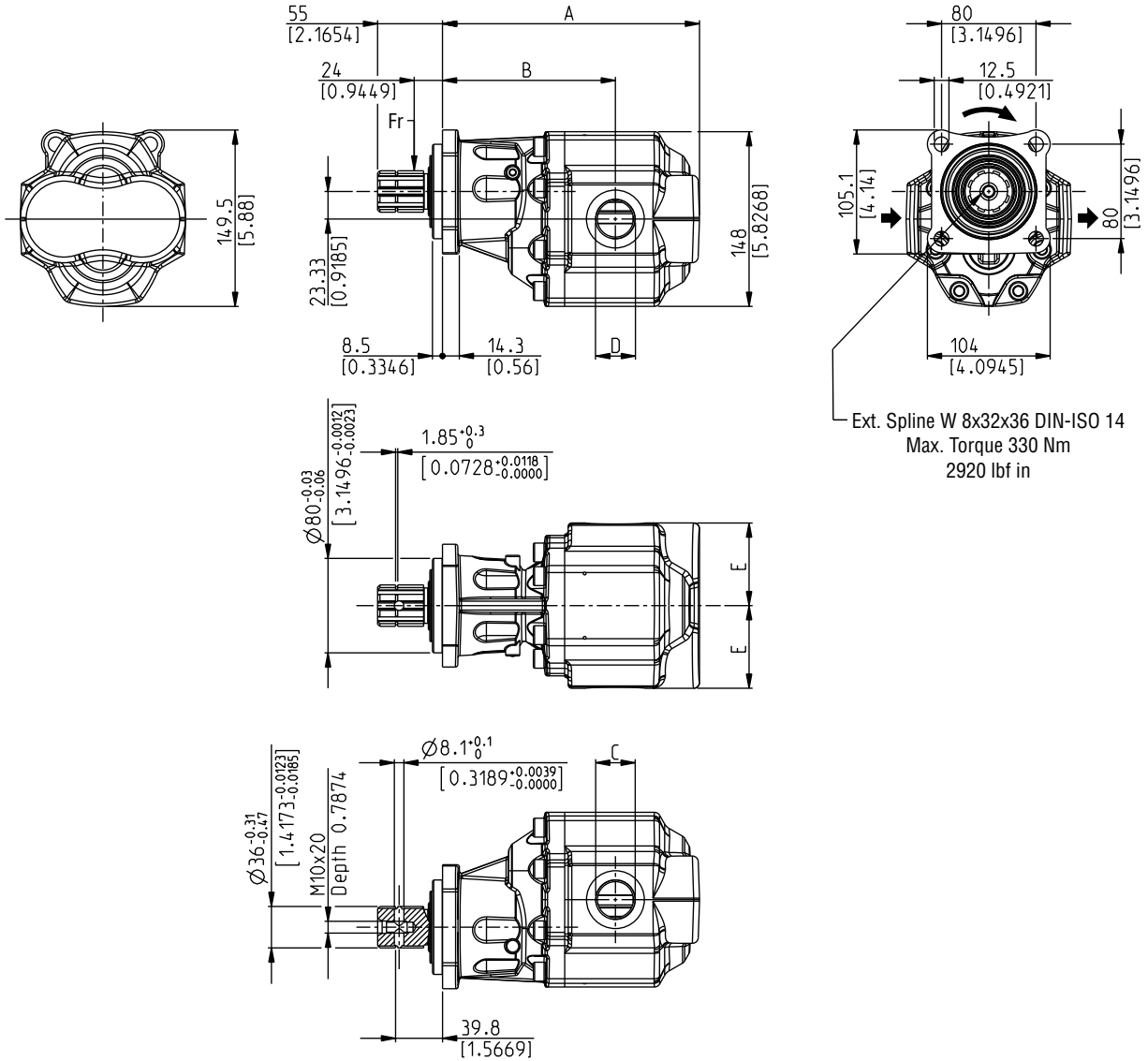
PUMPS DIMENSIONS - ISO STANDARD - VERSION 5
泵尺寸-ISO标准-型号5

16 Z0 - L

侧进侧出或后出三口壳体

GAS直通端口
见第28页

无支撑轴承的PTO



Ext. Spline W 8x32x36 DIN-ISO 14
Max. Torque 330 Nm
2920 lbf in

DCAT_200_056

泵型号			A	B	C	D	E
1	2	3	mm (in)	mm (in)	进油口 (BSPP)	出油口 (BSPP)	mm (in)
SFP 30•34	5-16Z0-LGE/GE-		183,5 (7.224)	130,5 (5.138)	G 3/4	G 3/4	
SFP 30•43			189,5 (7.461)	127,5 (5.020)			64 (2.520)
SFP 30•51	S	N	194,5 (7.657)	132,5 (5.217)			
SFP 30•61	D	V	200,5 (7.894)	138,5 (5.453)	G1	G1	
SFP 30•73	B	N Bz	208,5 (8.209)	141,5 (5.571)			70 (2.756)
SFP 30•82	5-16Z0-LGF/GF-	V Bz	213,5 (8.406)	146,5 (5.768)			
		-QW-					
		VGR01					
		VRS01					

1: 旋向 - 2: 密封件 - 3: 喷漆. 欲了解更多信息, 请参阅第5页
订购示例:

SFP 30•34 S0-16 Z0-L GE/GE-N-QW-VGR01

02/11.2020

SFP 30

PUMPS DIMENSIONS - ISO STANDARD - VERSION 5

16 Z0 - (L)H

泵尺寸-ISO标准-型号5

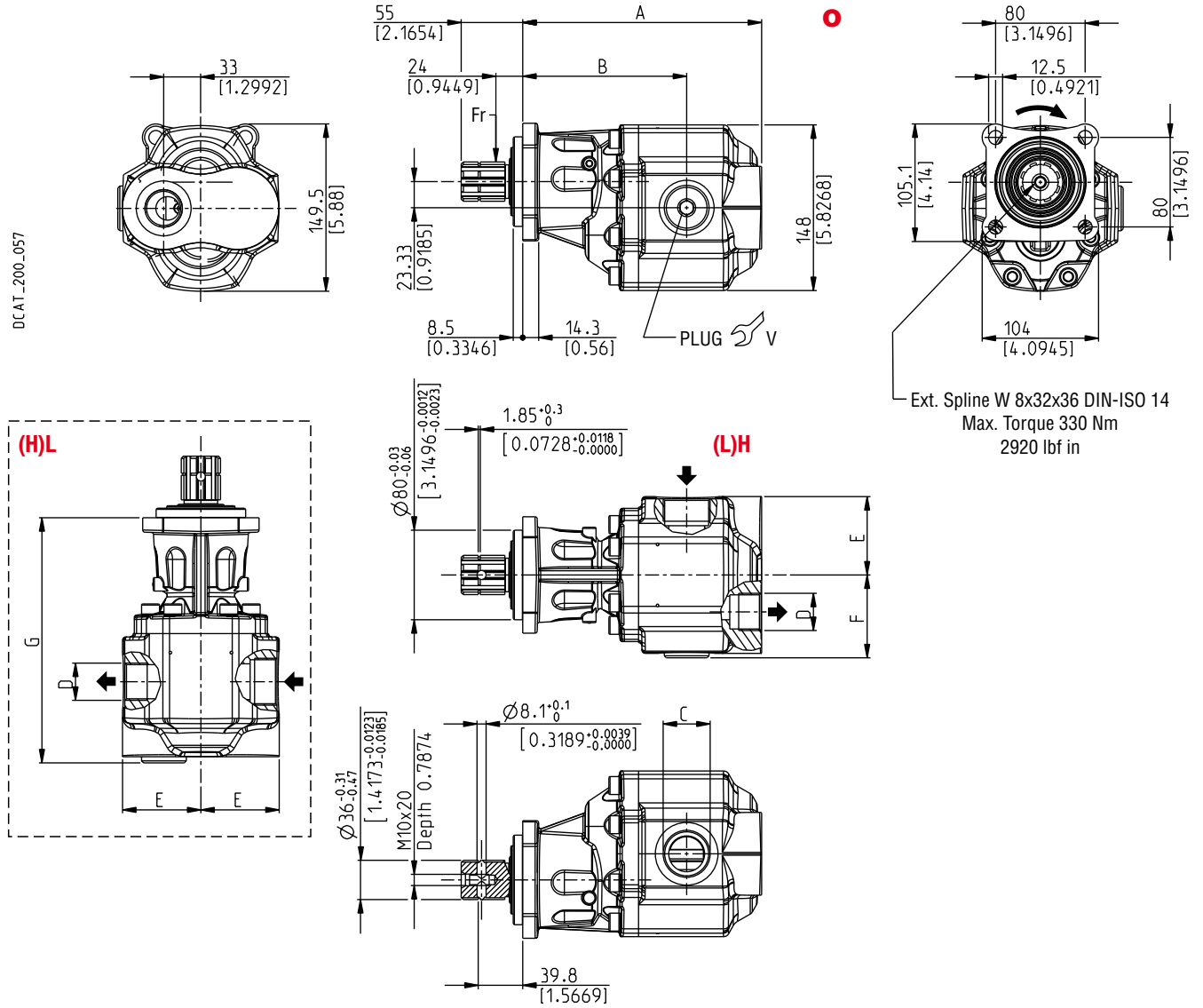
侧进侧出或后出三口壳体

GAS直通端口
见第28页

无支撑轴承的PTO

替换: 01/07.2008

DCAT-200_057



泵型号				A	B	C	D	E	F	G	V
1	2	3	4	mm (in)	mm (in)	进油口 (BSP)	出油口 (BSP)	mm (in)	mm (in)	mm (in)	Nm (lbf in)
SFP 30•34		GE/GE-		183,5 (7.224)	130,5 (5.138)	G 3/4	G 3/4			189 (7.441)	90 ±15 (664 - 929)
SFP 30•43				189,5 (7.461)	127,5 (5.020)			64 (2.520)	68 (2.677)	195 (7.677)	
SFP 30•51	S			194,5 (7.657)	132,5 (5.217)					200 (7.874)	
SFP 30•61	D	5-16Z0-	(L)H	200,5 (7.894)	138,5 (5.453)	G1				206 (8.110)	130 ±15 (1018 - 1283)
SFP 30•73	B	(H)L	GF/GF-	208,5 (8.209)	141,5 (5.571)					214 (8.425)	
SFP 30•82			N V N Bz V Bz	213,5 (8.406)	146,5 (5.768)	G 1 1/4		70 (2.756)	74 (2.913)	219 (8.622)	
		GG/GF-	-QW-								
			VGR01 VRS01								

1: 旋向 - 2: 密封件 - 3: 喷漆. 欲了解更多信息, 请参阅第5页订购示例:

SFP 30•34 S5-16 Z0-(L)H GE/GE-N-QW-VGR01

SFP 30

PUMPS DIMENSIONS - ITALIAN STANDARD - VERSION 0

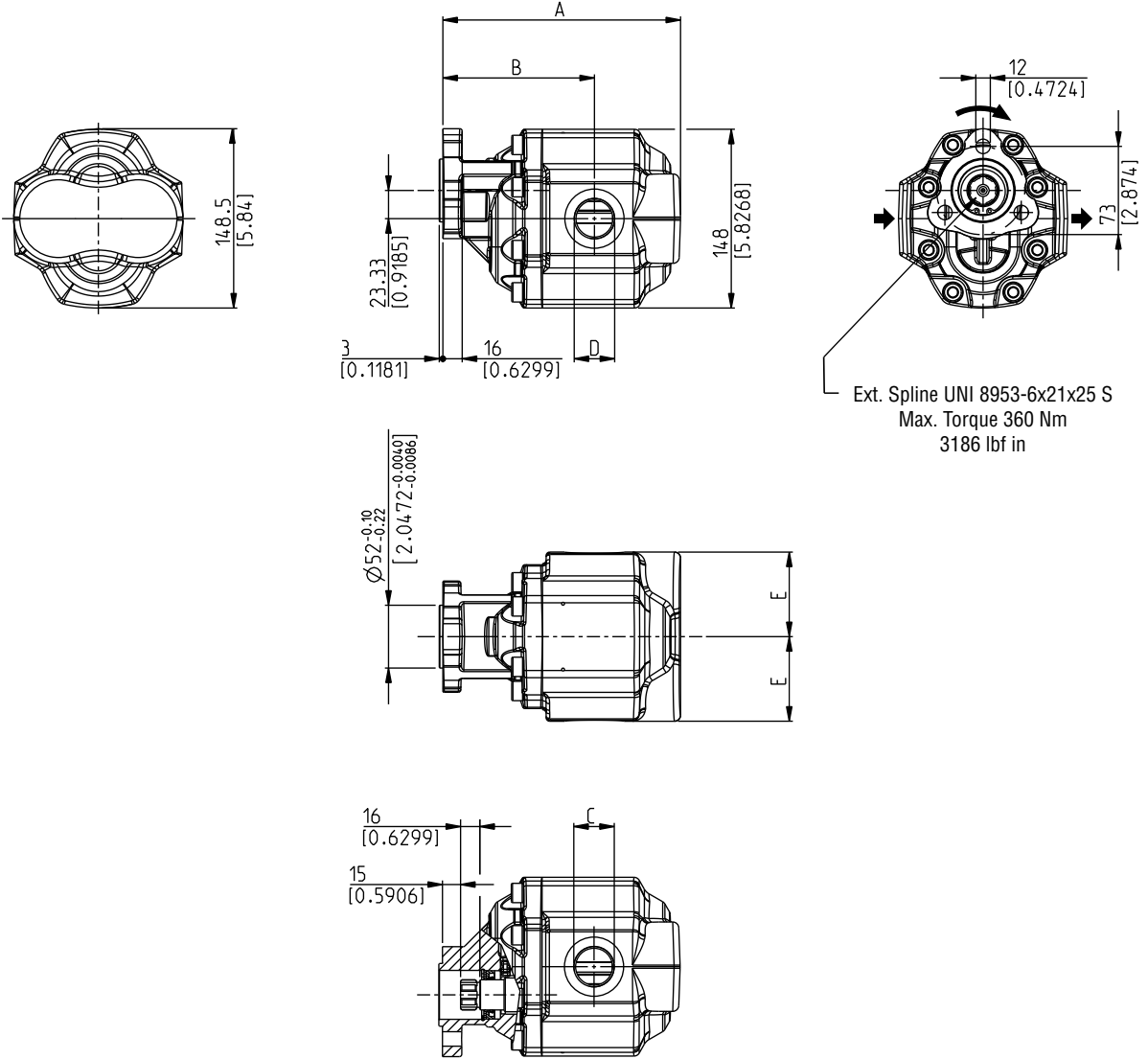
泵尺寸-意大利标准-型号0

19 T1 - L

侧进侧出二油口壳体

GAS直通端口
见第28页

带支撑轴承的PTO



DCAT_200_059

泵型号			A	B	C	D	E	
1	2	3	mm (in)	mm (in)	进油口 (BSPP)	出油口 (BSPP)	mm (in)	
SFP 30•34	0-19T1-LGE/GE-		162,5 (6.398)	109,5 (4.311)	G 3/4	G 3/4		
SFP 30•43			178,5 (7.028)	106,5 (4.193)			64 (2.520)	
SFP 30•51	0-19T1-LGF/GF-	-QW-	S	173,5 (6.831)	111,5 (4.390)	G1	G1	70 (2.756)
SFP 30•61			D	179,5 (7.067)	117,5 (4.626)			
SFP 30•73			B	187,5 (7.382)	120,5 (4.744)			
SFP 30•82			192,5 (7.579)	125,5 (4.941)				

1: 旋向 - 2: 密封件 - 3: 喷漆. 欲了解更多信息, 请参阅第5页订购示例:

SFP 30•34 S0-19 T1-L GE/GE-N-QW-VGR01

02/11.2020

SFP 30

PUMPS DIMENSIONS - ITALIAN STANDARD - VERSION 0

泵尺寸-意大利标准-型号0

19 T1 - (L)H

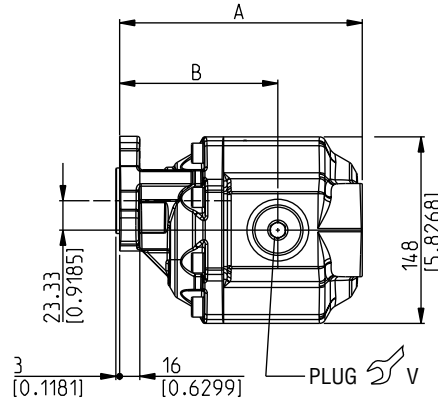
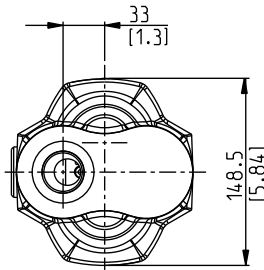
侧进侧出或后出三油口壳体

GAS直通端口
见第28页

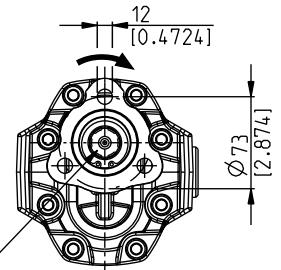
带支撑轴承的PTO

替换: 01/07.2008

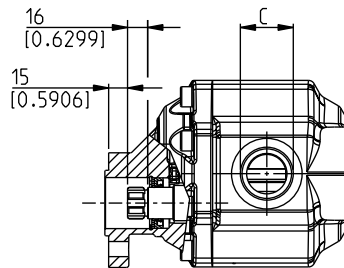
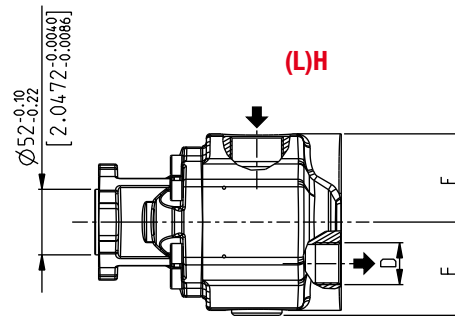
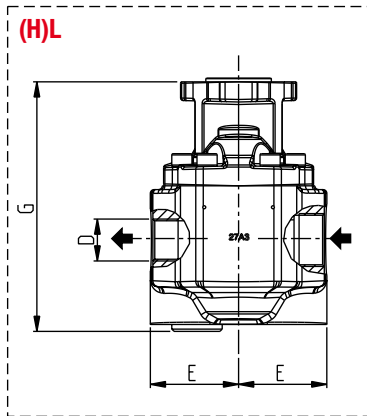
DCAT_200_060



○



Ext. Spline UNI 8953-6x21x25 S
Max. Torque 360 Nm
3186 lbf in



○ 02/11.2020

泵型号				A	B	C	D	E	F	G	V
1	2	3	4	mm (in)	mm (in)	进油口 (BSPP)	出油口 (BSPP)	mm (in)	mm (in)	mm (in)	Nm (lbf in)
SFP 30•34		GE/GE-		162,5 (6.398)	109,5 (4.311)	G 3/4	G 3/4			168 (6.614)	90 ±15 (664 - 929)
SFP 30•43				178,5 (7.028)	106,5 (4.193)			64 (2.520)	68 (2.677)	174 (6.850)	
SFP 30•51	S D	0-19T1-	(L)H	173,5 (6.831)	111,5 (4.390)					179 (7.047)	
SFP 30•61	B		(H)L	179,5 (7.067)	117,5 (4.626)	G1	G1			185 (7.283)	130 ±15 (1018 - 1283)
SFP 30•73				187,5 (7.382)	120,5 (4.744)			70 (2.756)	74 (2.913)	193 (7.598)	
SFP 30•82				192,5 (7.579)	125,5 (4.941)					198 (7.795)	

1: 旋向 - 2: 密封件 - 3: 喷漆. 欲了解更多信息, 请参阅第5页
订购示例:

SFP 30•34 S0-19 T1-(L)H GE/GE-N-QW-VGR01

NOTES
备注

02/11.2020

SFP 35

PUMPS DIMENSIONS - BASE MODEL - VERSION 0

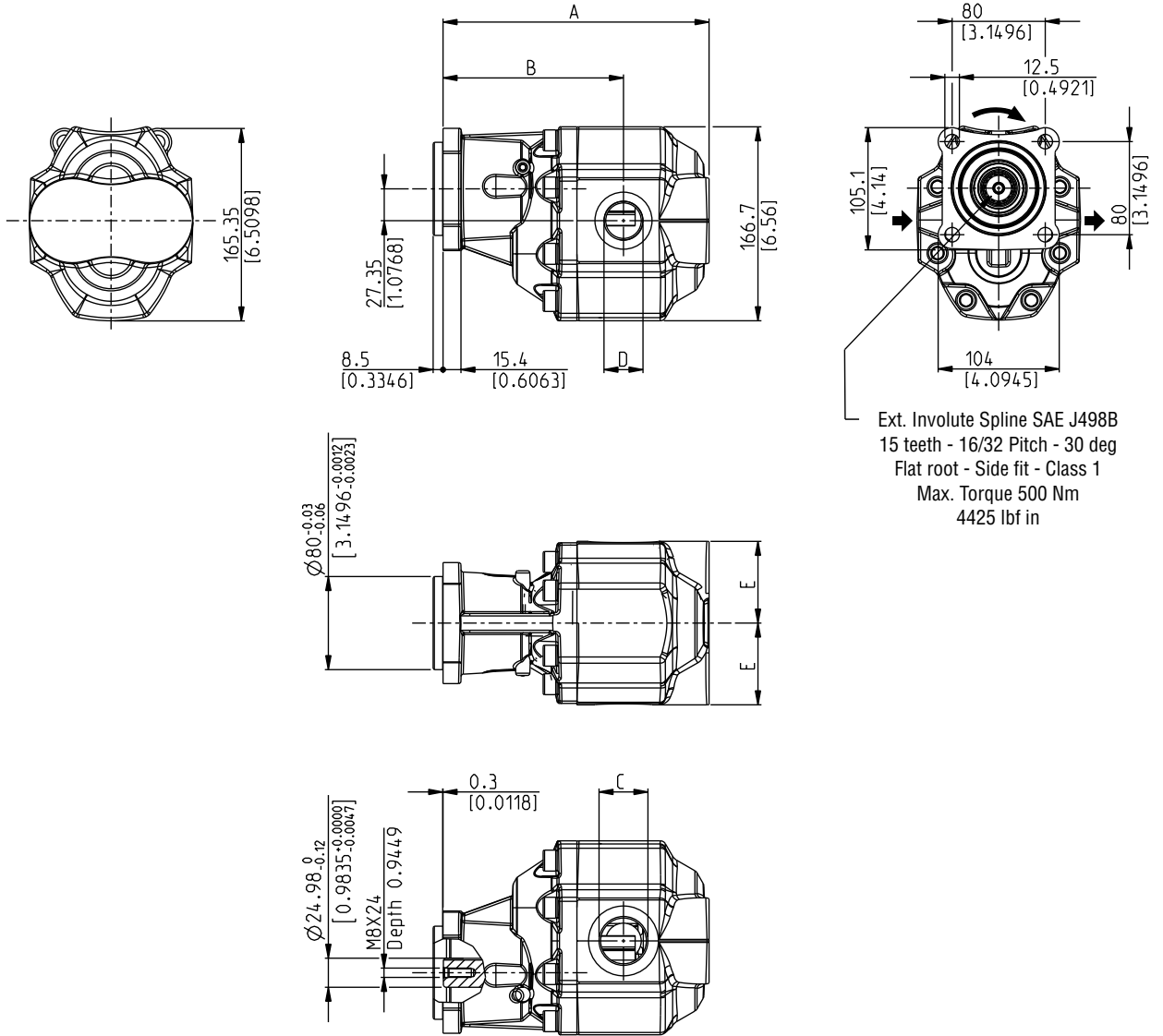
F9 Z0 - L

泵尺寸-基础型-型号0

侧进侧出二油口壳体

GAS直通端口
见第28页

DCAT_200_062



02/11.2020

泵型号			A	B	C	D	E
1	2	3	mm (in)	mm (in)	进油口 (BSPP)	出油口 (BSPP)	mm (in)
SFP 35•90			229,5 (9.035)	155 (6.102)			
SFP 35•100	S D B 0-F9Z0-LGG/GG-	N V N Bz V Bz -QW- VGR01 VRS01	233,5 (9.193)	159 (6.260)	G 1 1/4	G 1 1/4	70,2 (2.764)
SFP 35•112			239,5 (9.429)	165 (6.496)			

1: 旋向 - 2: 密封件 - 3: 喷漆. 欲了解更多信息, 请参阅第5页
订购示例:

SFP 35•90 S0-F9 Z0-L GG/GG-N-QW-VGR01

SFP 35

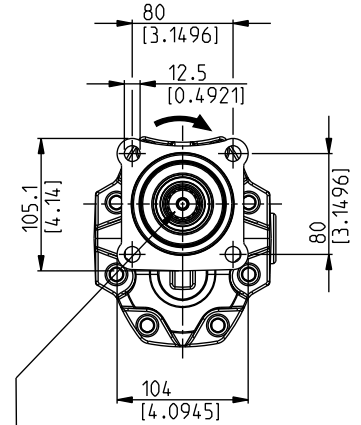
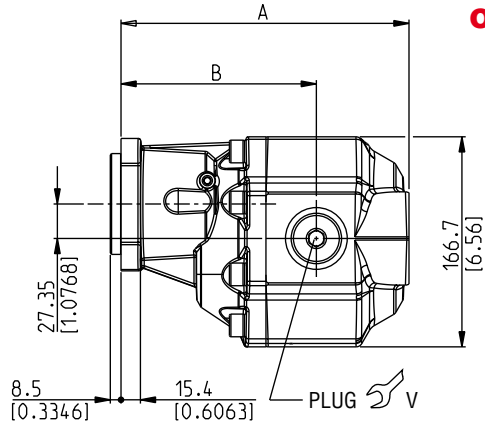
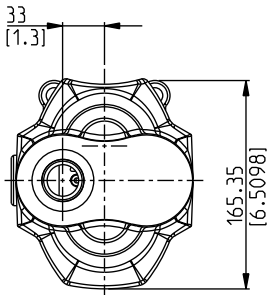
PUMPS DIMENSIONS - BASE MODEL - VERSION 0
泵尺寸-基础型-型号0

F9 Z0 - (L)H

侧进侧出或后出三油口壳体

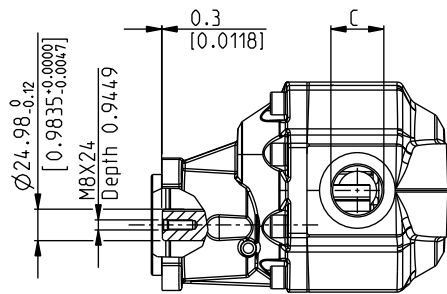
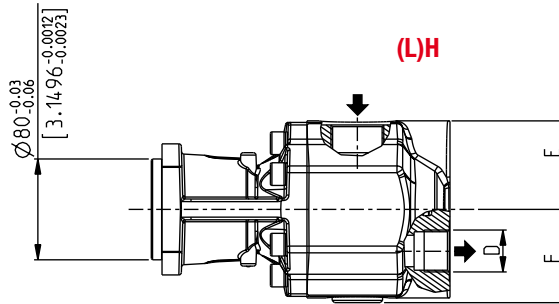
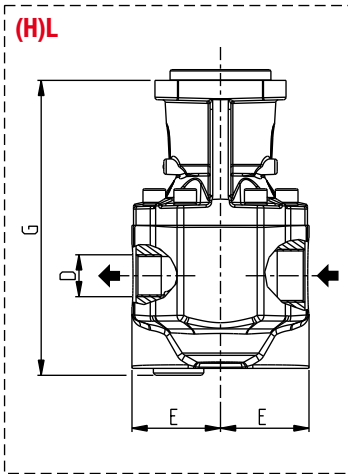
GAS直通端口
见第28页

DCAT_200_063



替换: 01/07.2008

Ext. Involute Spline SAE J498B
15 teeth - 16/32 Pitch - 30 deg
Flat root - Side fit - Class 1
Max. Torque 500 Nm
4425 lbf in



泵型号				A	B	C	D	E	F	G	V
1	2	3	4	mm (in)	mm (in)	进油口 (BSP)	出油口 (BSP)	mm (in)	mm (in)	mm (in)	Nm (lbf in)
SFP 35•90				229,5 (9.035)	155 (6.102)					235 (9.252)	
SFP 35•100	S D B	0-F9Z0- (L)H (H)L	GG/GG- N N Bz V Bz	233,5 (9.193)	159 (6.260)	G 1 1/4	G 1 1/4	70,2 (2.764)	74 (2.913)	239 (9.409)	170 ±15 (1372 - 1637)
SFP 35•112				239,5 (9.429)	165 (6.496)					245 (9.646)	

1: 旋向 - 2: 密封件 - 3: 喷漆. 欲了解更多信息, 请参阅第5页
订购示例:

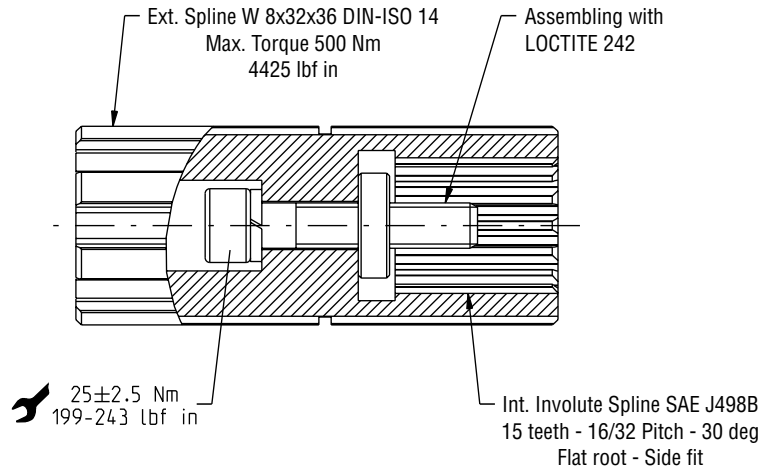
SFP 35•90 S0-F9 Z0-(L)H GG/GG-N-QW-VGR01

02/11.2020

SFP 35

COUPLING KIT VERSION 0
联结套件型号0

替换: 01/07.2008



订购编码 :

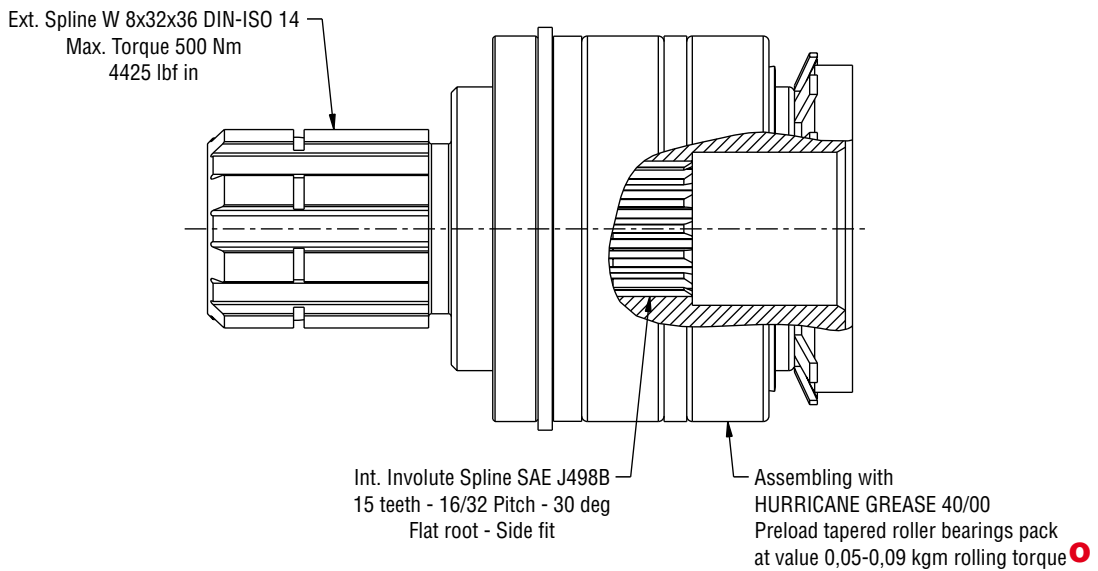
62100015

COUPLING KIT FP 35 - 0 - 16 Z0 - F9

SFP 35

SUPPORT KIT VERSION 5
支撑轴承套件型号5

02/11.2020



订购编码 :

62100014

SUPPORT KIT FP 35 - 5 - 16 Z0 - F9

SFP 35

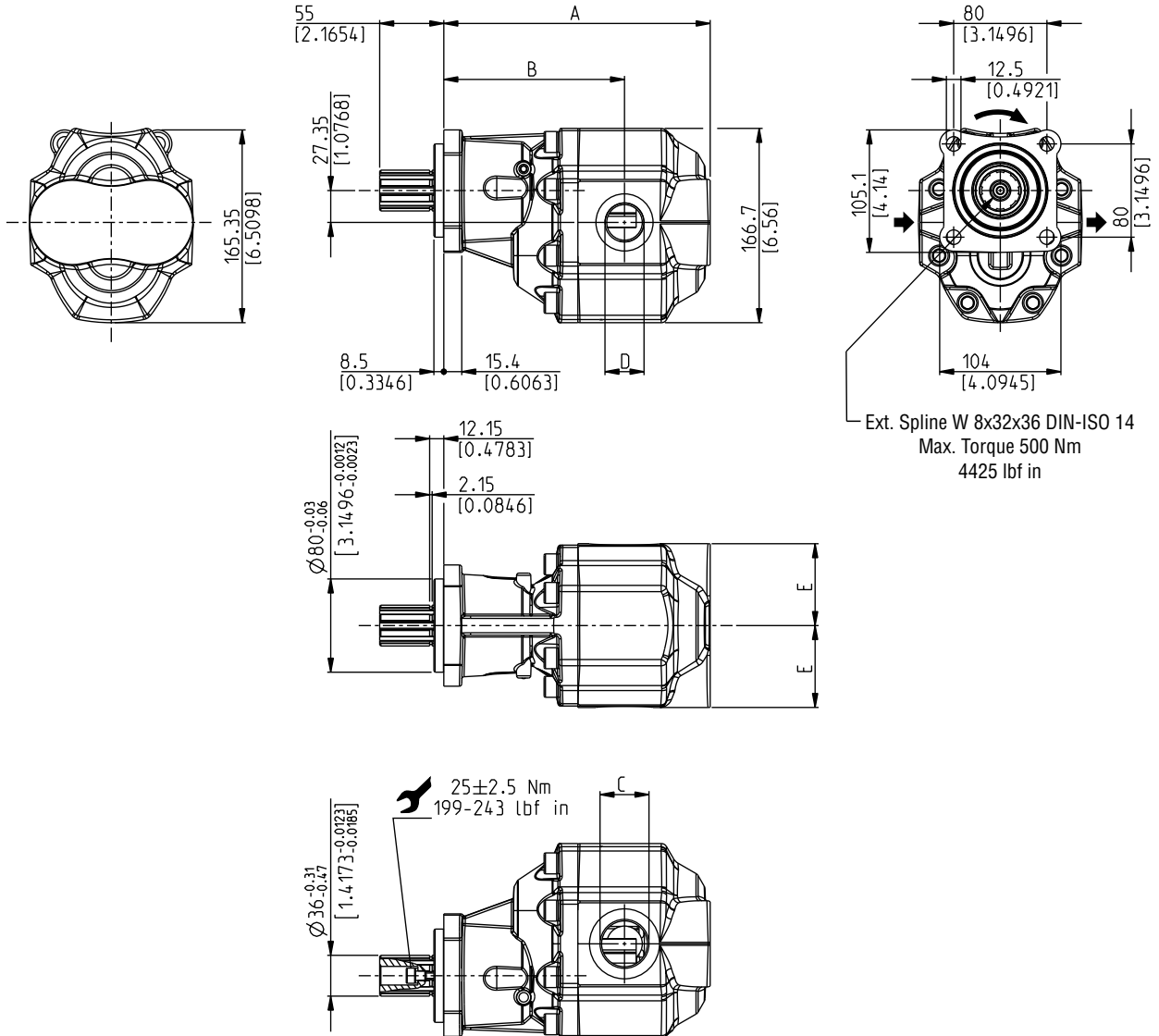
PUMPS DIMENSIONS - ISO STANDARD - VERSION 0
泵尺寸-ISO标准-型号0

16 Z0 - L

侧进侧出二油口壳体

GAS直通端口
见第28页

带支撑轴承的PTO



DCAT_200_065

泵型号			A	B	C	D	E
1	2	3	mm (in)	mm (in)	进油口 (BSPP)	出油口 (BSPP)	mm (in)
SFP 35•90			229,5 (9.035)	155 (6.102)			
SFP 35•100	0-16Z0-LGG/GG-	N V Bz -QW- VGR01	233,5 (9.193)	159 (6.260)	G 1 1/4	G 1 1/4	70,2 (2.764)
SFP 35•112		V Bz VRS01	239,5 (9.429)	165 (6.496)			

1: 旋向 - 2: 密封件 - 3: 喷漆. 欲了解更多信息, 请参阅第5页
订购示例:

SFP 35•90 S0-16 Z0-L GG/GG-N-QW-VGR01

02/11.2020

SFP 35

PUMPS DIMENSIONS - BASE MODEL - VERSION 0

16 Z0 - (L)H

泵尺寸-基础型-型号0

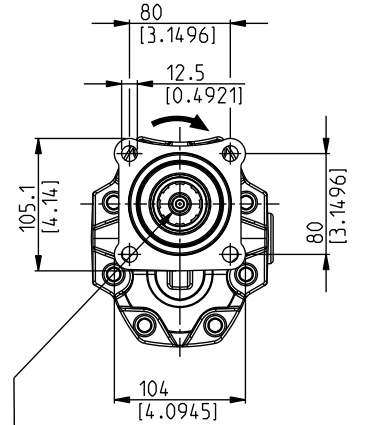
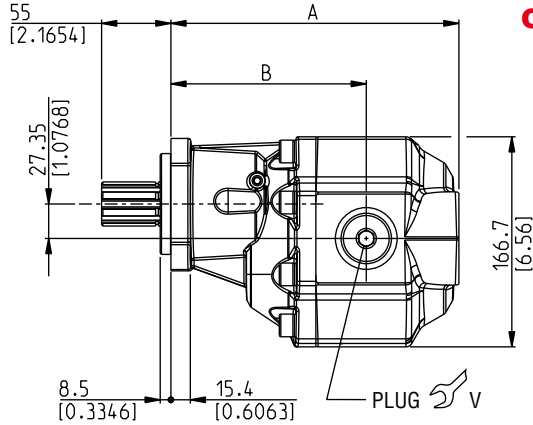
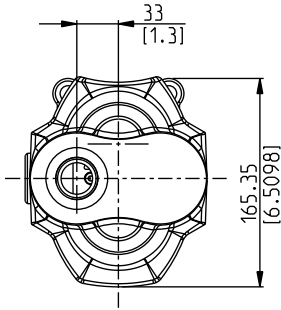
侧进侧出或后出三油口壳体

GAS直通端口
见第28页

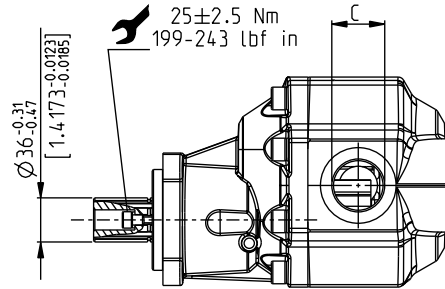
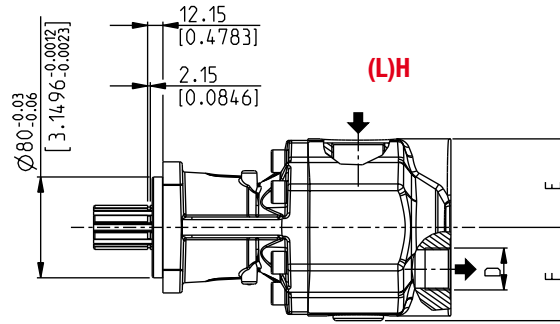
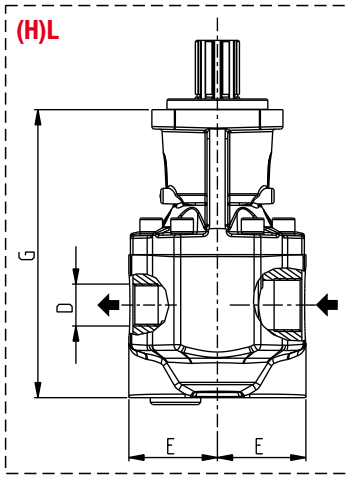
带支撑轴承的PTO

替换: 01/07.2008

DCAT_200_066



Ext. Spline W 8x32x36 DIN-ISO 14
Max. Torque 500 Nm
4425 lbf in



02/11.2020

泵型号				A	B	C	D	E	F	G	V
1	2	3	4	mm (in)	mm (in)	进油口 (BSPP)	出油口 (BSPP)	mm (in)	mm (in)	mm (in)	Nm (lbf in)
SFP 35•90				229,5 (9.035)	155 (6.102)					235 (9.252)	
SFP 35•100	S D B	0-16Z0- (L)H	GG/GG- N Bz V Bz	233,5 (9.193)	159 (6.260)	G 1 1/4	G 1 1/4	70,2 (2.764)	74 (2.913)	239 (9.409)	170 ±15 (1372 - 1637)
SFP 35•112				239,5 (9.429)	165 (6.496)					245 (9.646)	

1: 旋向 - 2: 密封件 - 3: 喷漆. 欲了解更多信息, 请参阅第5页
订购示例:

SFP 35•90 S0-16 Z0-(L)H GG/GG-N-QW-VGR01

SFP 35

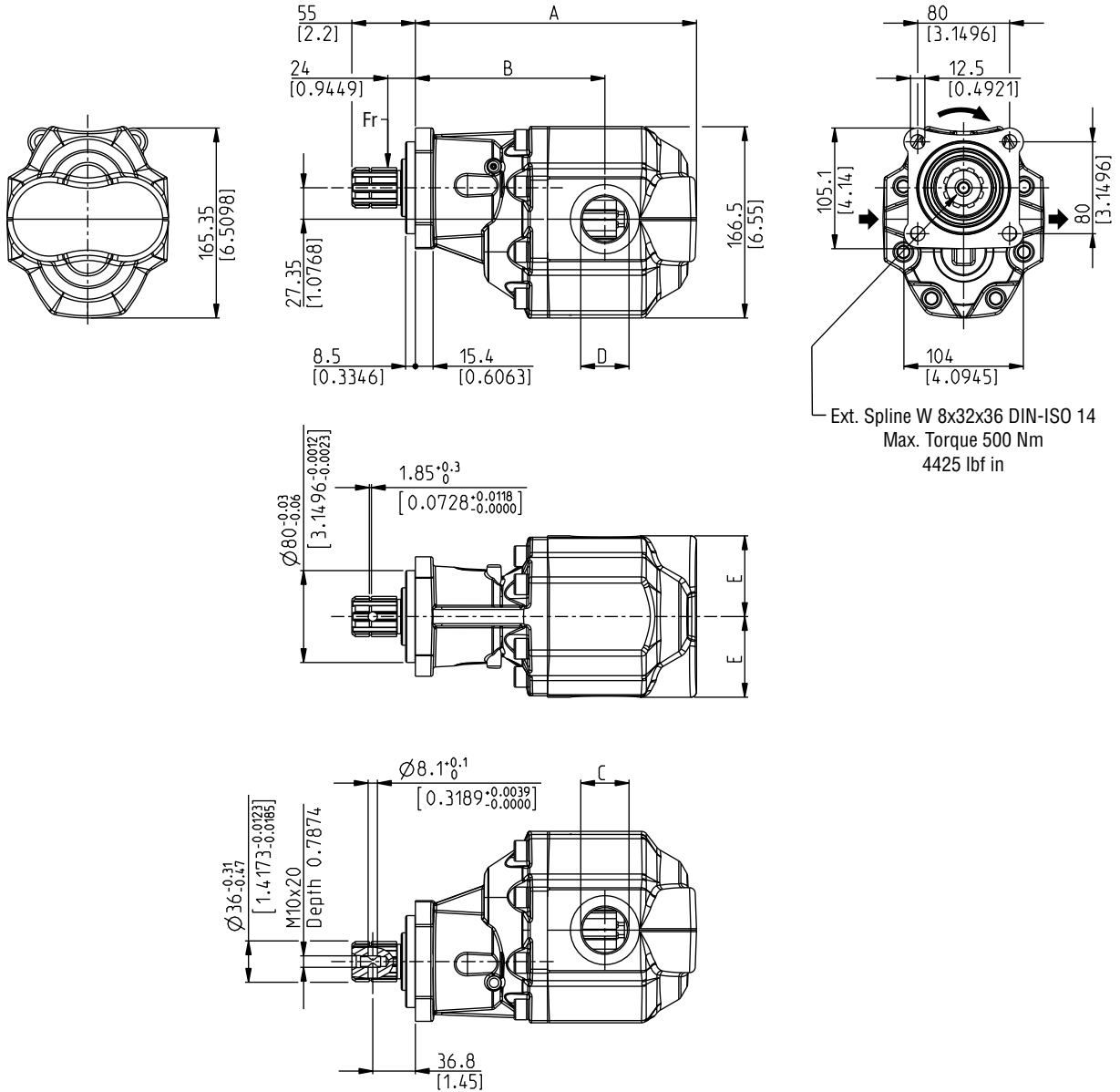
PUMPS DIMENSIONS - ISO STANDARD - VERSION 5
泵尺寸-ISO标准-型号5

16 Z0 - L

侧进侧出二油口壳体

GAS直通端口
见第28页

无支撑轴承的PTO



DCAT_200_068

泵型号			A	B	C	D	E
1	2	3	mm (in)	mm (in)	进油口 (BSPP)	出油口 (BSPP)	mm (in)
SFP 35•90			229,5 (9.035)	155 (6.102)			
SFP 35•100	S D B	5-16Z0-LGG/GG- N V N Bz -QW- V Bz	233,5 (9.193)	159 (6.260)	G 1 1/4	G 1 1/4	70,2 (2.764)
SFP 35•112			239,5 (9.429)	165 (6.496)			

1: 旋向 - 2: 密封件 - 3: 喷漆. 欲了解更多信息, 请参阅第5页
订购示例:

SFP 35•90 S5-16 Z0-L GG/GG-N-QW-VGR01

02/11.2020

SFP 35

PUMPS DIMENSIONS - BASE MODEL - VERSION 5

16 Z0 - (L)H

泵尺寸-基础型-型号5

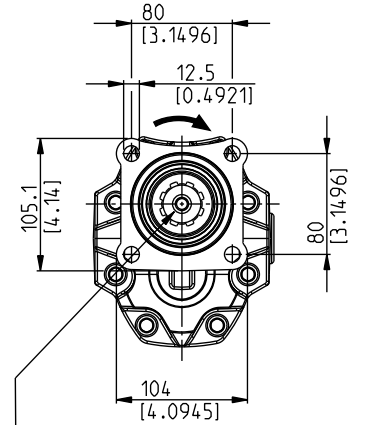
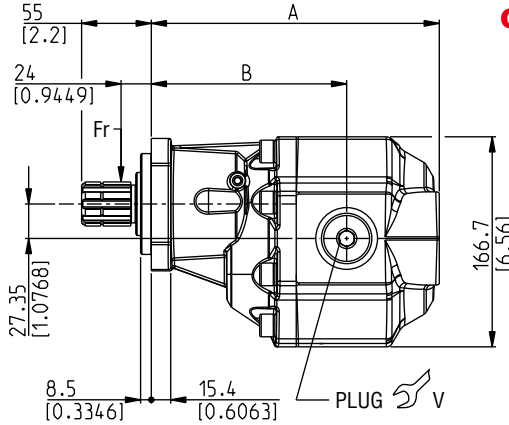
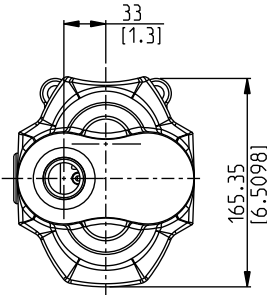
侧近侧出或后出三口壳体

GAS直通端口
见第28页

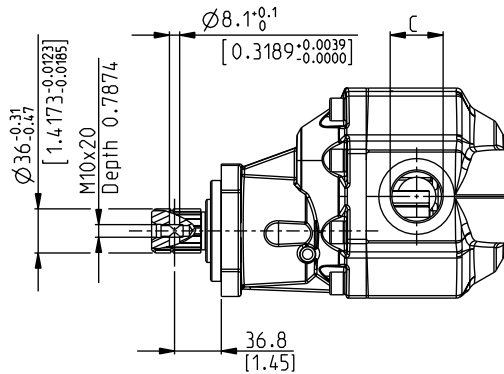
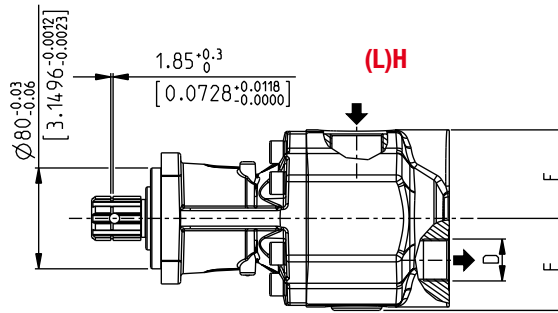
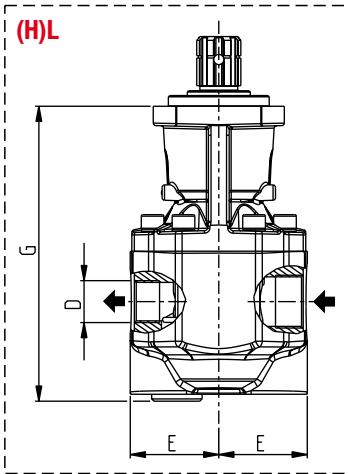
无支撑轴承的PTO

替换: 01/07.2008

DCAT_200_069



Ext. Spline W 8x32x36 DIN-ISO 14
Max. Torque 500 Nm
4425 lbf in




02/11.2020


泵型号				A	B	C	D	E	F	G	V
1	2	3	4	mm (in)	mm (in)	进油口 (BSPP)	出油口 (BSPP)	mm (in)	mm (in)	mm (in)	Nm (lbf in)
SFP 35•90				229,5 (9.035)	155 (6.102)					235 (9.252)	
SFP 35•100	S D B	5-16Z0- (L)H GG/GG-	N V N Bz V Bz	233,5 (9.193)	159 (6.260)	-QW-	G 1 1/4	70,2 (2.764)	74 (2.913)	239 (9.409)	170 ±15 (1372 - 1637)
SFP 35•112				239,5 (9.429)	165 (6.496)					245 (9.646)	

1: 旋向 - 2: 密封件 - 3: 喷漆. 欲了解更多信息, 请参阅第5页
订购示例:

SFP 35•90 S5-16 Z0-(L)H GG/GG-N-QW-VGR01

PORT SIZES 油口尺寸

 低压侧油口拧紧扭矩。

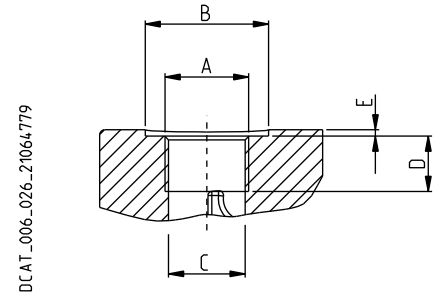
 高压侧油口拧紧扭矩。



对于双旋向产品，拧紧力矩参考高压侧油口数值。

GAS直螺纹油口

BSPP

英标平行管螺纹(55°)符合UNI - ISO 228



代码	公称尺寸	A	Ø B	Ø C	D	E		
			mm (in)	mm (in)	mm (in)	mm (in)	Nm (lbf in)	Nm (lbf in)
GE	3/4"	G 3/4	39 (1.5354)	24,5 (0.9646)	18 (0.7087)	最大 1 (0.039)	30 ^{+2,5} (266 - 288)	90 ⁺⁵ (797 - 841)
GF	1"	G 1	49 (1.9291)	30,5 (1.2008)	20 (0.7874)	最大 1 (0.039) 最大 1,2 (◆) (0.047)	50 ^{+2,5} (443 - 465)	130 ⁺¹⁰ (1151 - 1239)
GG	1" 1/4	G 1 1/4	56 (2.2047) 60 (◆) (2.362)	39,3 (1.5472)	20 (0.7874)	最大 1 (0.039) 最大 1,2 (◆) (0.047)	70 ⁺⁵ (620 - 664)	170 ⁺¹⁵ (1505 - 1637)

(◆) SFP 35

01/07.2008

NOTES
备注

02/11.2020

NOTES
备注

02/11.2020

产品的持续改进是我们的宗旨。因此，产品的某些规格有可能变更，恕不另行通知。

SFP 02 T C

版本: 02/11.2020

替换 : SFP 01 T C



Headquarters:

CASAPPA S.p.A.

Via Balestrieri, 1

43044 Lemignano di Collecchio

Parma (Italy)

Tel. (+39) 0521 30 41 11

Fax (+39) 0521 80 46 00

E-mail: info@casappa.com

www.casappa.com

凯斯帕液压（上海）有限公司

中国上海市浦东康桥工业区叠桥路129号28

号厂房 (201319)

电话: +86 (0)21 6097 1888

传真: +86 (0)21 6097 1881

电子信箱: sales-china@casappa.com

www.casappa.cn

CASAPPA HYDRAULICS (SHANGHAI) Co., Ltd

Building 28, No.129 Dieqiao Rd.

Pudong Kangqiao, Ind. Zone

Shanghai - China (201319)

Telephone +86 (0)21 6097 1888

Fax +86 (0)21 6097 1881

E-mail: sales-china@casappa.com

www.casappa.cn

